

Invertorová elektrocentrála 2050W 230V



Návod na použitie
Preklad originálneho návodu



Před použitím si přečtajte návod na obsluhu



Vždy použite ochranu očí



Vždy použite ochrannú helmu



Vždy použite ochranu sluchu



Vždy použite protiprachovú masku



Vždy noste vhodnú pracovnú bezpečnostnú obuv



Pro-Tech
shop

Úvod

Aby ste čo najlepšie využili svoj nový invertorový generátor, pred použitím si pozorne prečítajte tento návod. Odporúčame tiež, aby ste si tieto pokyny uschovali pre prípad, že by ste ich potrebovali neskôr použiť.

Technické údaje

Motor: 4-taktný vzduchom chladený jednovalec OHV

Zdvihový objem: 79,8 cm

Palivo: 95 oktánové bezolejové

Počet zásuviek 2 (Schuko)

Napätie / frekvencia: 230 V "50 Hz

Menovitý výkon (S1): 2000 W.

Výkon (S2 5 min): 2050 W.

Indikátory: chod, výstraha nízkeho stavu oleja, výstraha preťaženia

Dodávané príslušenstvo: kľúč na zapaľovacie sviečky, skrutkovač, lievik a taška na náradie



Pro-Tech
shop

Opis

1. Rukoväť na prenášanie
2. Uzáver palivovej nádrže
3. Hlavný vypínač
4. Tlačidlo ECO
5. Indikátor, prevádzka
6. Výstražná kontrolka, preťaženie
7. Výstražná kontrolka, nízka hladina oleja
8. 230 V ~ sieťová zásuvka
9. Uzemňovacia svorka
10. Nohy
11. Tlmič / výfuk
12. Rukoväť štartéra
13. Palivový ventil
14. Bočný panel
15. Zásuvka zapaľovacej sviečky
16. Kryt vzduchového filtra
17. Olejová zátka
18. Lievik
19. Skrutkovač
20. Kľúč na zapaľovacie sviečky
21. Taška na náradie







Špeciálne bezpečnostné pokyny

PRED POUŽITÍM NEZABUDNITE NAPLNÍŤ OLEJ

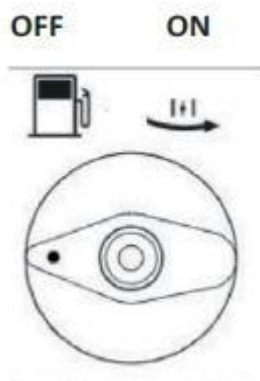
Palivovú nádrž plňte iba bezolovnatým benzínom s oktánovým číslom 95. V palivovej nádrži nikdy nepoužívajte zmes benzínu, nafty alebo nafty zmiešanú s olejom. Po doplnení paliva utrite rozliate palivo handričkou. Pri tankovaní paliva je zakázané fajčiť a používať otvorený oheň.

Nikdy nedopĺňajte palivo alebo motorový olej, keď je generátor v chode. Neprepĺňajte veľkým množstvom paliva alebo oleja, pretože to môže spôsobiť požiar. Nemeňte otáčky motora generátora. Zapaľovače a horľavé materiály udržiavajte v bezpečnej vzdialenosti od generátora, pretože výfukové plyny sú veľmi horúce. Generátor musí byť počas prevádzky umiestnený aspoň 1 meter od budov a iných predmetov, aby sa zabezpečilo dostatočné vetranie. Generátor nikdy nepoužívajte v daždi alebo snehu, alebo pri okolitých teplotách pod -10°C . Nikdy nepoužívajte generátor pri nedostatočnom vetraní. Generátor by mal stáť na rovnom povrchu. Nedotýkajte sa generátora počas a krátko po použití. Môže byť veľmi horúci. Generátor musí byť uzemnený, aby sa zabránilo úrazu elektrickým prúdom. Medzi uzemňovaciu svorku generátora a externú uzemňovaciu prípojku zapojte silný kábel. Nikdy sa nepripájajte k elektrickej sieti.

Záťaž musí byť v rozsahu uvedenom na typovom štítku generátora. Nepripájajte elektrické zariadenia ku generátoru pred jeho spustením a pamätajte, že väčšina elektrických zariadení vyžaduje počas spúšťania viac wattov, ako je uvedené na typovom štítku. Pripojte len tie elektrické zariadenia, ktoré sú v dobrom stave. Nepoužívajte, ak motor beží drsne alebo je poškodený. Aby ste predišli kmitaniu, ktoré by mohlo poškodiť zariadenie, nenechajte motor vyčerpať palivo, keď je zapojené elektrické zariadenie. Nedovoľte iným osobám obsluhovať generátor bez podrobných pokynov. Nikdy nedovoľte deťom používať generátor. Nikdy sa nepokúšajte naštartovať motor auta atď., keď je batéria pripojená ku generátoru. Nikdy nespúšťajte generátor bez nasadeného vzduchového filtra. Vždy dodržiavajte pokyny na údržbu v časti čistenie a údržba. Zábeh počas prvých 20 hodín prevádzky stroj nepreťažujte a pravidelne kontrolujte hladinu oleja. V prípade potreby vymeňte olej.

Prípravy pred štartom

Pred použitím generátora nezabudnite pridať približne 0,4 litra motorového oleja (15W-40). Skontrolujte hladinu oleja podľa popisu v časti Kontrola hladiny oleja. Skontrolujte hladinu benzínu. V prípade potreby doplňte 3,5 litra 95 oktánového bezolovnatého benzínu. Potom skontrolujte, či je uzáver palivovej nádrže (2) správne zatvorený.



Palivový ventil v tejto polohe vypnutý

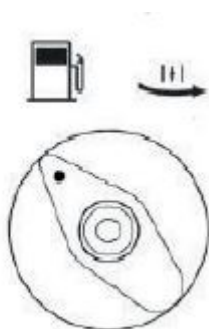
Štartovanie a zastavenie motora

Štartovanie motora

Prepnite hlavný vypínač (3) do polohy ON. Ak je motor studený, otočte palivový ventil (13) do polohy so symbolom sýtiča. Ak je motor teplý, otočte palivový ventil (13) do polohy ON.

Jemne potiahnite rukoväť štartéra (12), kým nepocítite odpor, a potom ju silno vytiahnite, aby ste naštartovali motor.

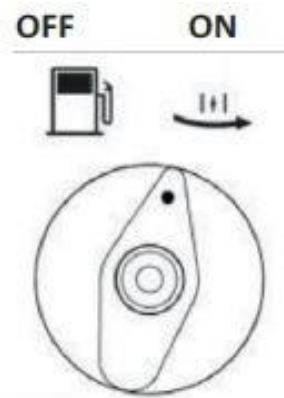
Opakujte, ak sa motor nepodarí naštartovať prvýkrát.



**Zapnutá poloha. Palivový ventil „ON“ v tejto polohe
Vzduchová klapka „ON“ v tejto polohe**

Po zahriatí motora presuňte palivový ventil (13) do polohy ON.

Nedovoľte, aby sa rukoväť štartéra vrátila späť do generátora. Kábel nechajte pomaly navinúť. Nikdy neťahajte za rukoväť štartéra, keď motor beží, aby nedošlo k poškodeniu motora.



Vypnutie motora

Pred zastavením motora vypnite alebo odpojte všetky elektrické zariadenia. Pred zastavením motora nechajte generátor niekoľko minút bežať bez záťaže.

Prepnite hlavný vypínač (3) do polohy OFF.

Otočte palivový ventil (13) do polohy OFF.

Použitie

Položte motor na nohy (10) na rovný a stabilný povrch. Zapojte vysokovýkonný kábel medzi uzemňovaciu svorku generátora (9) a externé uzemnenie. Zapojte zariadenie, ktoré chcete napájať, do zásuviek (8), ale nezapínajte stroj. Naštartujte motor podľa vyššie uvedeného popisu a nechajte ho bežať na voľnobeh približne 3 minúty. Skontrolujte, či motor beží hladko a či nevydávajú neobvyklé zvuky alebo vibrácie. V prípade akýchkoľvek nezrovnalostí zastavte motor a nechajte ho skontrolovať v autorizovanom servise.

Zapínajte pripojené zariadenia jedno po druhom, nikdy nie súčasne. Najprv spustite zariadenie, ktoré spotrebuje najviac energie. Ak je zariadenie poškodené, beží príliš pomaly alebo sa náhle zastaví po pripojení ku generátoru, okamžite ho vypnite. Skontrolujte, či pripojené zariadenie nie je poškodené. Pozor! Ak je to možné, neprekračujte menovitý výkon generátora. Ak je vaša požiadavka na výkon obmedzená, aktivujte funkciu ECO tlačidlom ECO (4). Motor bude bežať pri nižších otáčkach, čím sa zníži spotreba paliva.

Ochrana proti preťaženiu

Ak je generátor preťažený, vstavaná ochrana proti preťaženiu automaticky vypne elektrické zásuvky a výstražná kontrolka preťaženia (6) bude blikať. Ak sa motor zastaví, odpojte pripojené zariadenie a reštartujte motor, aby sa resetovala ochrana proti preťaženiu.

Ochrana hladiny oleja

Ak hladina motorového oleja klesne pod určitú úroveň, rozsvieti sa výstražná kontrolka nízkej hladiny oleja (7). Krátko nato zabudovaná ochrana hladiny oleja automaticky vypne motor. Ide o bezpečnostné opatrenie na ochranu generátora. Pred každým použitím treba vždy skontrolovať hladinu oleja.

Čistenie a údržba

Pred vykonaním akejkoľvek údržby vždy vypnite motor a nechajte generátor vychladnúť. Všetky povrchy čistite utieraním vlhkou handričkou. Pravidelne namažte všetky pohyblivé časti mazacím olejom a kontrolujte tvorbu hrdze. Odstráňte bočný panel (14) odskrutkovaním skrutiek pomocou skrutkovača (19), aby ste sa dostali k motoru, aby bolo možné vykonať nasledujúcu údržbu:

Kontrola hladiny motorového oleja

Pred použitím vždy skontrolujte hladinu motorového oleja. Umiestnite generátor na rovný povrch. Odstráňte olejovú zátku a dočista utrite mierku. Úplne zaskrutkujte olejovú zátku až na doraz a potom ju znova odskrutkujte. Skontrolujte, či je hladina oleja medzi značkami Min a Max na mierke. Ak je hladina oleja príliš nízka, doplňte čistý, čerstvý motorový olej vhodný pre záhradné stroje.

Výmena motorového oleja

Motorový olej vymeňte po prvom mesiaci alebo 20 hodinách prevádzky a potom po každých 50 hodinách prevádzky.

Vedľa uzáveru plniaceho otvoru oleja umiestnite vhodnú nádobu. Odstráňte olejovú zátku. Nakloňte generátor a vypustite použitý motorový olej. Použitý olej sa musí zlikvidovať v súlade s miestnymi zákonmi a predpismi. Tip: Výmena motorového oleja je najjednoduchšia, keď je motor teplý a olej je tekutý. Nalejte približne 0,4 litra čistého nového motorového oleja 15W-40 pomocou dodaného lievika (18). Naskrutkujte späť olejovú zátku. Skontrolujte, či je hladina oleja medzi značkami Min. Max. na mierke, ako je popísané vyššie.

Vzduchový filter

Pred použitím vždy skontrolujte vzduchový filter. Vyberte a vyčistite vzduchový filter každé 3 mesiace alebo 50 hodín prevádzky. Uvoľnite skrutku v strede krytu vzduchového filtra (16) a vyberte vzduchový filter. Vyčistite filtračnú vložku horúcou vodou a jemným čistiacim prostriedkom. Opláchnite čistou vodou. Vytlačte vodu z filtračnej vložky a nechajte ju vyschnúť. Nalejte nový motorový olej do filtračnej vložky a vytlačte prebytočný olej. Vymeňte filtračnú vložku a nasadte kryt.

Pamätajte! Nikdy nespúšťajte generátor bez nasadeného vzduchového filtra.

Palivový filter

Palivový filter sa nachádza pod palivovou nádržou. Palivový filter pravidelne kontrolujte, či nie je znečistený. Odskrutkujte uzáver palivovej nádrže (2) a vyberte palivový filter. Vyčistite palivový filter čistým benzínom, aby ste odstránili všetky nečistoty. Vymeňte palivový filter.

Sviečka

Odstráňte nános uhlíka zo zapaľovacej sviečky po prvých 20 hodinách prevádzky a potom po každých 50 hodinách prevádzky alebo každé 3 mesiace. Odstráňte uzáver sviečky (15) zo zapaľovacej sviečky. Odstráňte prach z okolia zapaľovacej sviečky. Odskrutkujte zapaľovacie sviečky pomocou dodaného kľúča na zapaľovacie sviečky (20). Pomocou špáromeru zmerajte medzeru medzi elektródami, ktorá by mala byť 0,6 mm.

Vyčistite zapaľovaciu sviečku oceľovou kefou alebo ju v prípade potreby vymeňte. Zapaľovaciu sviečku úplne utiahnite a nasadte späť viečko zapaľovacej sviečky.

Ostatné časti motora

Ostatné časti motora smie opravovať, vymieňať alebo nastavovať iba autorizovaný servis.

Doprava a skladovanie

Ak sa generátor nebude používať dlhšie ako 2 mesiace, pred uskladnením je potrebné vykonať nasledujúci postup: Vypustite palivo z palivovej nádrže do vhodnej nádoby. Naštartujte motory a nechajte generátor bežať nasucho. Vyčistite vonkajšok generátora. Vymeňte motorový olej. Vyberte zapaľovaciu sviečku a do otvoru na sviečku nalejte asi 40 ml čistého nového motorového oleja 15W-40. Vymeňte zapaľovaciu sviečku, ale nevymieňajte kryt zapaľovacej sviečky. Zatiahnite za rukoväť štartéra, aby sa motor roztočil 2-3 krát. Uchovávajte na suchom, dobre vetranom mieste. Ak chcete generátor prepravovať, zdvihnite ho za držadlá (1). Uistite sa, že je počas prepravy úplne zaistený.

Informácie o životnom prostredí

Elektrické a elektronické zariadenia (EEZ) obsahujú materiály, komponenty a látky, ktoré môžu byť nebezpečné a škodlivé pre ľudské zdravie a životné prostredie, ak nie sú správne zlikvidované odpadovými elektrickými a elektronickými zariadeniami (WEEE). Produkty označené preškrtnutým odpadkovým košom zahŕňajú elektrické a elektronické zariadenia. Preškrtnutý koš na kolieskach znamená, že použité elektrické a elektronické zariadenia sa nesmú likvidovať ako netriedený komunálny odpad, ale musia sa zbierať oddelene.

